



Ritprogrammets basfunktioner

Sidstorlek och layout

(Funktionsbeskrivningarna är baserade på CorelDraw version 10 i engelsk version)

När man ska börja på ett nytt ritprojekt och väljer New från huvudmenyn File, så bör man ställa in vilken layout som är lämplig.

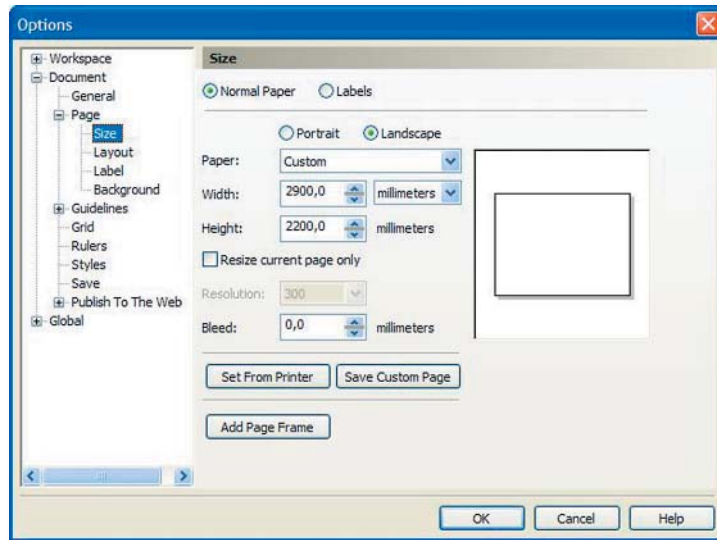
En normal grundinställning är stående A4, men ibland vill man kanske rita på liggande A4 eller på en sida med helt egna mått.

Ofta kan det vara en fördel att rita i full skala (så att man slipper räkna om alla mått) och ritar man då upp ett sav rummen i bostaden så räcker ju inte en A4-sida särskilt långt.

För att göra dessa inställningar så väljer man huvudmenyn Layout och sen Page Setup. Då visas fönstret till höger.

Det första val man gör är att klicka för Normal Paper (om man nu inte ska skriva ut etiketter).

Därefter väljs stående eller liggande format samt storleken på ritningsarket.



Via rullisten märkt Paper kan de flesta olika standardformat väljas. Hittar man inget som passar där så väljer man helt enkelt Custom och skriver in storleken bredd (Width) och höjd (Height) i respektive ruta. Klicka som på OK-knappen för att bkräfta.

VISNINGSTORLEK

Visningsstorleken på skärmen kan sen ställas in via rullisten under huvumenyerna. Valet To Page gjort.ex. att sidan anpassas efter programfönstrets storlek.

